

Wir haben Feuer ...

ACCURO
FIRE PROTECTION SYSTEMS



... fest im Griff

Qualität & Erfahrung

BRANDSCHUTZ IST UNSER BUSINESS



Fachliche Kompetenz und Engagement – seit 1976 für Sie im Einsatz

Seit der Gründung im Jahr 1976 hat sich ACCURO dem Prinzip verschrieben, Fachkompetenz mit hohem Engagement zu verbinden. Dank unserer unabhängigen Marktstellung sind wir in der Lage, maßgeschneiderte Lösungen für die unterschiedlichsten Anforderungen unserer Kunden anzubieten. Ob es sich um eine Sprinkleranlage für ein Lager, eine Gaslöschanlage für ein Kraftwerk oder Rechenzentrum oder eine Schaumlöschanlage für eine Tankfarm handelt – ACCURO entwickelt und liefert immer die passende Löschtechnik.

Schutz von Menschen, Sachwerten und Umwelt durch innovative Löschtechniken

Stationäre Löschanlagen sind essenziell, um Menschen, Sachwerte und die Umwelt vor den verheerenden Folgen von Bränden zu schützen. Brände müssen in ihrer Entstehungsphase schnell erkannt und effizient bekämpft werden, um eine Ausbreitung zu verhindern. Werden sie nicht rechtzeitig gelöscht, kann innerhalb weniger Minuten aus einer kleinen Flamme ein Großbrand entstehen. Automatische, stationäre Löschanlagen sind in der Lage, Brände bereits in ihrer Anfangsphase zu identifizieren und zu bekämpfen. So werden Menschen und Unternehmen vor nicht absehbaren Schäden bewahrt – gerade dann, wenn weder geschultes Personal noch die Feuerwehr rechtzeitig eingreifen können.

Unsere Kompetenz in der Brandbekämpfung

Die Expertise von ACCURO erstreckt sich über alle Phasen der Planung und Umsetzung von Löschanlagen. Wir bieten umfassende Dienstleistungen in folgenden Bereichen:

BERATUNG

PLANUNG

LIEFERUNG

INSTALLATION

WARTUNG

Mit unserer langjährigen Erfahrung und unserem breiten Know-how haben wir bereits unzählige Projekte erfolgreich umgesetzt und unsere Vielseitigkeit in der Anpassung an unterschiedlichste Anforderungen unter Beweis gestellt. ACCURO vereint Unternehmergeist, Flexibilität, höchste Qualität und die exzellente Fachkompetenz unserer Mitarbeiter, um für unsere Kunden stets den größtmöglichen Nutzen zu erzielen.

Meilensteine der Firmengeschichte

1976

Die Firma ACCURO wurde mit dem Fokus auf die Planung automatischer Löschanlagen sowie den Handel von Produkten zur Brandbekämpfung und Brandvermeidung gegründet.

1990

Durch die verstärkte Integration von branchenspezifischen Fachkräften konnte sich ACCURO neben der Planung auch auf die Errichtung automatischer Löschanlagen spezialisieren.

1995

Angesichts des starken Unternehmenswachstums und der Marktentwicklungen wurde eine Zertifizierung nach ISO 9001:2000 notwendig. Dies ermöglichte eine bessere Strukturierung und Effizienzsteigerung, während gleichzeitig die Qualität der Leistungen weiter verbessert wurde.

1996

In diesem Jahr begann ACCURO mit der Expansion in osteuropäische Märkte und etablierte sich dort bereits vor dem EU-Beitritt als zuverlässiger Partner.

2004

Um der wachsenden Nachfrage in der Brandschutzbranche gerecht zu werden, gründete ACCURO die Tochtergesellschaft ACCURO Sonderlöschanlagen GmbH. Diese ist auf die Planung, Errichtung und Wartung von Gaslöschanlagen; Schaumlöschanlagen, Wassernebelssysteme, Sonderlösungen und Brandmeldeanlagen spezialisiert und agiert auch weltweit, insbesondere in Kraftwerken, Raffinerien und anderen Industriebetrieben.

2010

Die Gewährleistung einer sicheren und risikofreien Arbeitsumgebung hat für ACCURO höchste Priorität. Daher wurde ein fortschrittliches Sicherheits-, Gesundheits- und Umweltschutzmanagementsystem eingeführt, das die Anforderungen der Kunden optimal erfüllt.

2013

Mit dem neuen Gebäude, das Büro-, Lager- und Montageflächen umfasst, und der Zertifizierung nach ISO TS 29001 konnte ACCURO die internationalen Anforderungen der Öl- und Gasindustrie (entwickelt durch das American Petroleum Institute, API) weiter erfüllen.

2022

Aufgrund jahrzehntelanger Erfahrung in der Planung und Installation von Gaslöschanlagen stellte ACCURO fest, dass bestehende Systeme in Bezug auf Praxistauglichkeit, Bedienbarkeit, Installation, Wartungsfreundlichkeit, Sicherheit und Übersichtlichkeit noch erhebliches Verbesserungspotential aufwiesen. Aus diesem Grund entschloss sich das Unternehmen, basierend auf diesen Erfahrungen, ein eigenes, innovatives System zu entwickeln: ACCURATEFLOW

Sprinklerlöschanlagen

Die Entwicklung der ersten Sprinklersysteme reicht bis in die Mitte des 19. Jahrhunderts zurück. Ihren Ursprung fand diese Technologie in der amerikanischen Textilindustrie, wo wiederholt verheerende Brandkatastrophen aufgrund der leicht entflammaren Baumwolle auftraten.

Durch die Einführung eines offenen Rohrnetzes, das im Brandfall manuell mit Wasser versorgt werden konnte, wurde es erstmals möglich, sowohl Menschen als auch Anlagen effektiv vor den Folgen von Bränden zu schützen. Im Laufe der Jahre wurden verschiedene Sprinklersysteme entwickelt, die sich in vielen Bereichen als äußerst erfolgreich erwiesen haben. Der Begriff „Sprinkler“ – sowohl im Englischen als auch im Deutschen – bezieht sich auch heute noch auf eine Funktionseinheit, bestehend aus Düse, Verschluss und einem wärmeempfindlichen Auslöseelement.

Moderne Sprinklersysteme sind heute weitaus komplexer und effizienter. ACCURO hat sich seit seiner Gründung intensiv mit der Entwicklung und dem Einsatz von Sprinklertechnologie befasst und in den vergangenen Jahrzehnten eine Vielzahl von Anlagen geplant und erfolgreich installiert.



EINSATZGEBIET

- ▶ **HOLZVERARBEITENDE BETRIEBE**
- ▶ **INDUSTRIEBETRIEBE**
- ▶ **LOGISTIKZENTREN**
- ▶ **FERTIGUNGSHALLEN**
- ▶ **LÄGER**
- ▶ **TIEFGARAGEN**
- ▶ **EINKAUFSZENTREN**
- ▶ **MESSEHALLEN**
- ▶ **HOTELS**
- ▶ **KRANKENHÄUSER UND PFLEGEHEIME**
- ▶ **HOCHHÄUSER**
- ▶ **BÜROS**
- ▶ **FLUGHÄFEN**
- ▶ **u.v.m.**



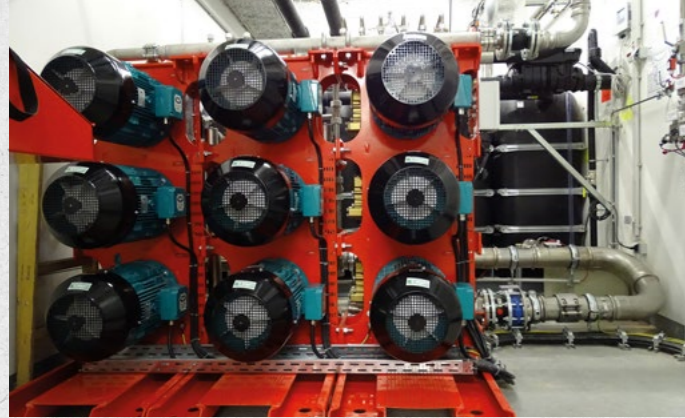
EINSATZGEBIET

- ▶ **RAFFINERIEN UND TANKLÄGER**
- ▶ **HOLZVERARBEITENDE INDUSTRIE**
- ▶ **WALZGERÜSTE**
- ▶ **KRAFTWERKSANLAGEN**
- ▶ **SCHAUMSTOFFLÄGER**
- ▶ **FLUGZEUGHANGARS**
- ▶ **TRANSFORMATOREN**
- ▶ **GENERATOREN**
- ▶ **FEUERUNGSANLAGEN**
- ▶ **KABELSCHÄCHTE UND KABELKANÄLE**
- ▶ **MÜLLBUNKER**
- ▶ **FEUERWERKSKÖRPER UND MUNITIONSFABRIKEN**
- ▶ **BÜHNEN**
- ▶ **u.v.m.**

Sprühwasserlöschanlagen

Sprühwasserlöschanlagen bieten effektiven Schutz für Objekte und Räume, in denen eine schnelle Brandausbreitung zu erwarten ist. Im Gegensatz zu Sprinkleranlagen, die bei Bedarf Löschwasser selektiv über dem Brandherd abgeben, ermöglichen Sprühwasser- oder Sprühflutanlagen eine flächendeckende Wasserverteilung auf größeren technischen Objekten, wodurch diese gekühlt und somit vor Schäden geschützt werden. Ein weiterer Vorteil dieser Systeme ist die rauchgasreinigende Wirkung im Brandfall, die einen erheblichen Personenschutz gewährleistet.

Die Technik von Sprühwasserlöschanlagen basiert grundsätzlich auf dem Prinzip von Sprinkleranlagen und umfasst festverlegte Rohrleitungen, Düsen, Ventilstationen, Auslöseeinrichtungen und eine Wasserversorgung. Der wesentliche Unterschied besteht darin, dass bei Sprühwasserlöschanlagen eine schnelle und gezielte Wasserbeaufschlagung über den gesamten Schutzbereich oder Schutzobjekt erfolgt. Im Brandfall können einzelne Anlagengruppen entweder automatisch (elektrisch, pneumatisch, hydraulisch) oder manuell aktiviert werden.



Hochdruckwassernebel-Löschsysteme

Wasservernebelungsanlagen stellen eine vergleichsweise neue Technologie im Bereich der automatischen Löschanlagen dar. Im Unterschied zu herkömmlichen Sprinkleranlagen wird hier der Löscheffekt durch sehr feine Wassertropfen (Wassernebel) erzielt. Der Wassernebel besteht aus winzigen Tröpfchen, deren Durchmesser etwa 50 µm beträgt. Unter hohem Druck (> 35 bar – 140bar) wird das Löschwasser durch Edelstahlleitungen zu den speziellen Löschdüsen transportiert, die den Wassernebel erzeugen. Der erforderliche Druck wird entweder durch Hochdruckpumpen oder alternativ durch Druckgasflaschen erzeugt.

Die Kombination aus der optimalen Tropfengröße und der gleichmäßigen Verteilung der Tropfen unter hohem Druck gewährleistet ein tiefes Eindringen des Wassernebels in den Brandherd sowie eine schnelle Abkühlung der Rauchgase. Zusätzlich werden die Rauchgase aus der Luft entfernt, was den Vorteil hat, dass Einsatzkräfte der Feuerwehr den Löschbereich früher betreten können.

ACCURO bietet erstklassige Marioff HI-FOG®-Brandschutzsysteme sowie eine umfassende End-to-End-Lösung mit fachkundigem Support über den gesamten Lebenszyklus der Systeme. Als ein führender Anbieter im Bereich Wassernebel-Brandschutzbekämpfung setzen wir Maßstäbe in Sicherheit und Innovation.

EINSATZGEBIET

- ▀ HOTELS, KRANKENHÄUSER
- ▀ ARCHIVE, DENKMALGESCHÜTZTE GEBÄUDE
- ▀ LACKIERSTRASSEN
- ▀ GASTURBINEN UND GENERATOREN IN KRAFTWERKEN
- ▀ PRÜFSTÄNDE FÜR MOTOREN
- ▀ HOCHHÄUSER UND BÜROS
- ▀ U-BAHNSTATIONEN
- ▀ DATENZENTREN, LABORATORIEN
- ▀ BIBLIOTHEKEN
- ▀ PRODUKTIONSMASCHINEN
- ▀ MASCHINENSCHUTZANLAGEN
- ▀ KABELKANÄLE
- ▀ KOMPENSATION ZUM BAULICHEN BRANDSCHUTZ
- ▀ ÖL- UND GASANWENDUNGEN
- ▀ MARINE UND OFFSHORE
- ▀ KRAFTWERKE
- ▀ TRANSFORMATOREN UND GENERATOREN
- ▀ u.v.m.



EconAqua™

NIEDERDRUCKWASSERNEBEL-LÖSCHSYSTEM

Das EconAqua™-System reduziert den Löschwassereinsatz um bis zu 85 % im Vergleich zu herkömmlichen Sprinkleranlagen. Diese erhebliche Reduzierung des Wasserverbrauchs wurde bislang nur durch Hochdruck-Feinsprühlöschanlagen erreicht, die mit einem Betriebsdruck von 100 bis 140 bar betrieben werden. Im Gegensatz dazu genügt für das EconAqua™-System ein maximaler Betriebsdruck von lediglich 16 bar.

Das EconAqua™-System ist ein innovatives Sprinklersystem, das das Löschwasser besonders effizient nutzt und somit den Einsatz von Löschwasser erheblich minimiert. Diese Effizienz macht das System zur bevorzugten Wahl in Bereichen, in denen hohe Schäden durch Löschwasser an empfindlichen und hochwertigen Gütern vermieden werden sollen. Darüber hinaus ist das EconAqua™-System die ideale Lösung für den Schutz von Gebäuden mit begrenzter Wasserversorgung, bei Platzmangel für Rohrverlegungen oder für die Nachrüstung in Alt- und Bestandsbauten.

Der Einsatzbereich der EconAqua™-Feinsprüh-Sprinkleranlagen ist gemäß der Richtlinie für Sprinkleranlagen VdS CEA 4001 für folgende Brandgefahrenklassen definiert:

LH – Light Hazard

OH1 – Ordinary Hazard Group 1 (ohne Produktionsrisiken)

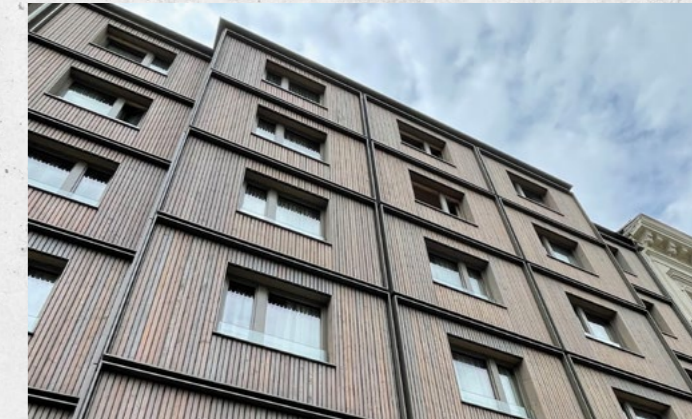
OH2 – Ordinary Hazard Group 2 (nur Parkhäuser und Tiefgaragen)

OH3 – Ordinary Hazard Group 3 (Hochhäuser)

OH4 – Ordinary Hazard Group 4 (Versammlungsstätten)

EINSATZGEBIET

- ▀ SCHULEN, UNIVERSITÄTEN, BILDUNGSSTÄTTEN
- ▀ AMTS- UND REGIERUNGSGEBÄUDE
- ▀ BÜRO UND VERWALTUNGSGEBÄUDE
- ▀ BANKEN, KONFERENZRÄUME
- ▀ EDV – RÄUME, DATENCENTER
- ▀ KRANKENHÄUSER, SENIORENHEIME,
- ▀ PFLEGEINRICHTUNGEN, STRAF- UND
- ▀ ERZIEHUNGSHEIME
- ▀ HOTELS, RESTAURANTS
- ▀ WOHNHEIME UND APARTMENTHÄUSER
- ▀ KIRCHEN
- ▀ DATENVERARBEITUNGSRÄUME
- ▀ PARKHÄUSER UND TIEFGARAGEN
- ▀ BAHNHÖFE
- ▀ DOPPELBÖDEN UND ZWISCHENDECKEN
- ▀ u.v.m.



VID FIREKILL®

NIEDERDRUCKWASSERNEBEL-LÖSCHSYSTEM

VID FIREKILL ist ein Pionier auf dem Gebiet der Wassernebeltechnologie und zählt heute zu den weltweit führenden Herstellern von innovativen Wassernebel-Lösungen auf Basis der Niederdruck-Wassernebeltechnologie.

Wassernebel erweist sich bei der Brandbekämpfung als deutlich effektiver als reines Wasser. Die feineren und kleineren Tröpfchen des Wassernebels bieten eine größere Oberfläche, was zu einer intensiveren Wärmeaufnahme führt. Dadurch ist es möglich, eine größere Brandfläche zu bekämpfen, ohne den Wasserverbrauch zu erhöhen.

Die Brandbekämpfung mit Wassernebel erfolgt auf mehreren Wegen: durch die Kühlung der Flammen und der umgebenden Gase mittels Verdunstung, durch die Verdrängung von Sauerstoff, durch die Reduktion der Strahlungswärme sowie durch die Befeuchtung des Feuers.

Ein herausragender Vorteil von Wassernebelanlagen ist der signifikant reduzierte Wasserverbrauch. Im Vergleich zu traditionellen Sprinkleranlagen verbrauchen Wassernebelanlagen etwa 85 % weniger Wasser. Diese Effizienz trägt nicht nur zur Minimierung von Wasserschäden an Gebäuden und deren Einrichtung bei, sondern reduziert auch Unterbrechungen, Ausfallzeiten und die damit verbundenen finanziellen Kosten eines Brandereignisses.

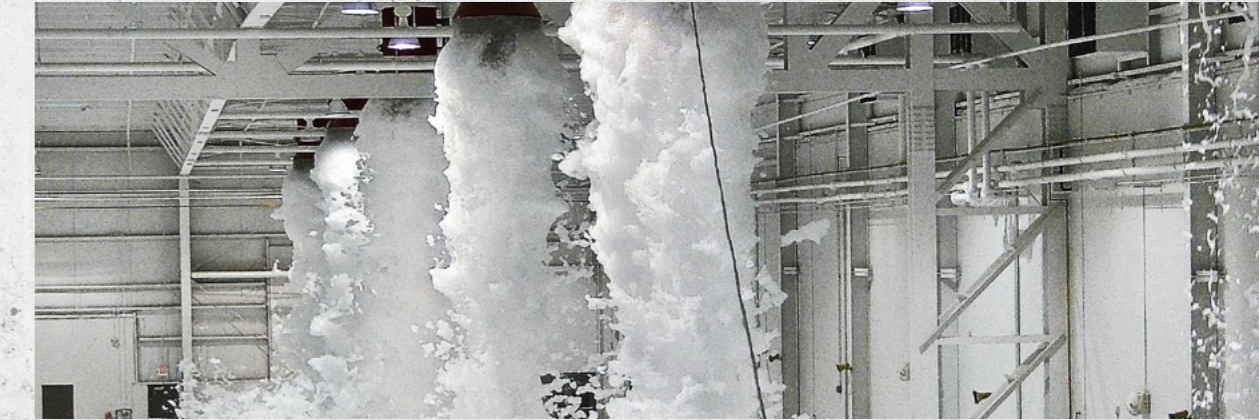


EINSATZGEBIET

- ▶ **HOTELS, KRANKENHÄUSER**
- ▶ **ARCHIVE, DENKMALGESCHÜTZTE GEBÄUDE**
- ▶ **LACKIERSTRASSEN**
- ▶ **GASTURBINEN UND GENERATOREN IN KRAFTWERKEN**
- ▶ **PRÜFSTÄNDE FÜR MOTOREN**
- ▶ **HOCHHÄUSER UND BÜROS**
- ▶ **U-BAHNSTATIONEN**
- ▶ **DATENZENTREN, LABORATORIEN, BIBLIOTHEKEN**
- ▶ **PRODUKTIONSMASCHINEN, MASCHINENSCHUTZANLAGEN**
- ▶ **KOMPENSATION ZUM BAULICHEN BRANDSCHUTZ**
- ▶ **ÖL- UND GASANWENDUNGEN**
- ▶ **MARINE UND OFFSHORE**
- ▶ **TUNNEL**
- ▶ **KRAFTWERKE**
- ▶ **TRANSFORMATOREN UND GENERATOREN**
- ▶ **u.v.m.**

EINSATZGEBIET

- ▶ **CHEMISCHE INDUSTRIE**
- ▶ **RAFFINERIEN**
- ▶ **KRAFTWERKE**
- ▶ **MÜLLVERBRENNUNGSANLAGEN**
- ▶ **RECYCLINGANLAGEN**
- ▶ **LOGISTIKHALLEN MIT HOHEM**
- ▶ **KUNSTSTOFFANTEIL**
- ▶ **FLUGZEUGWARTUNGSHALLEN**
- ▶ **HUBSCHRAUBERLANDEPLÄTZE**
- ▶ **OFFSHORE UND SCHIFFE**
- ▶ **REIFENLÄGER**
- ▶ **KOHLESILOS**
- ▶ **PIPELINE-PUMPSTATIONEN**
- ▶ **MINERALÖLTANKS EINSCHLIESSLICH**
- ▶ **AUFFANGEINRICHTUNGEN**
- ▶ **UMLADESTATIONEN FÜR MINERALÖLE**
- ▶ **u.v.m.**



Schaumlöschanlagen

Die Technologie von Schaumlöschanlagen ist äußerst komplex und lässt sich daher nicht leicht in wenigen Worten erklären. Wie bei allen anderen Löschtechniken richtet sich auch bei Schaumlöschanlagen die spezifische Lösung nach der Anwendung und der jeweiligen Brandlast. Bei der Planung und Auslegung sind zahlreiche Richtlinien zu beachten.

Vereinfacht ausgedrückt handelt es sich bei Löschschaum um eine Mischung aus Wasser, Schaummittel und Luft. Je nach Anwendungsbereich wird das Mischverhältnis dieser Komponenten angepasst, um die gewünschte Löschwirkung zu erzielen.

Die Löschwirkung des Schaums beruht darauf, dass sich der temperaturbeständige Schaum als stabiler Teppich über brennbare Materialien legt. Je nach Art des Schaums treten dabei Kühl-, Trenn- und Verdrängungseffekte auf. Der Schaum isoliert die Flammen von der Sauerstoffzufuhr und unterdrückt die Bildung toxischer Brandgase. Dies verhindert die Fortführung der chemischen Reaktion der Verbrennung und erstickt die Flammen.

Durch das umfangreiche Engagement von ACCURO konnte das Unternehmen eine Vielzahl unterschiedlicher Schaumlöschanlagen erfolgreich am Markt etablieren. Dabei verwendet ACCURO ausschließlich Bauteile namhafter Hersteller, die alle erforderlichen Zulassungen, Tests und Zertifikate besitzen.

Löschwasserversorgung und Hydranten

Trotz der fortschreitenden Entwicklung moderner Löschmittel und -techniken bleibt Wasser nach wie vor das am häufigsten eingesetzte Mittel zur Brandbekämpfung. Es ist sowohl für die Bekämpfung von Entstehungsbränden als auch von Großbränden geeignet. Voraussetzung für eine erfolgreiche Brandbekämpfung ist in beiden Fällen jedoch eine zuverlässige und ausreichende Löschwasserversorgung.

Die Versorgungsleitungen werden überwiegend aus Materialien wie Stahl, Guss oder Polyethylen (PE, HDPE) gefertigt. ACCURO setzt je nach Anforderung und Einsatzbereich das jeweils am besten geeignete Material ein. ACCURO hat sich unter anderem auch auf die Verwendung von FM-geprüften Untergrundleitungen aus Polyethylen (PE, HDPE) spezialisiert. Polyethylen überzeugt durch seine außergewöhnliche Langlebigkeit und hohe Resistenz gegenüber verschiedenen Umwelteinflüssen.

TECHNIK

- **UNTERGRUNDLEITUNGEN AUS GUSS**
- **UNTERGRUNDLEITUNGEN AUS POLYETHYLEN (PE, HDPE)**
- **VERSORGUNGSLEITUNGEN VERZINKT ODER LACKIERT**
- **VERSORGUNGSLEITUNGEN AUS EDELSTAHL**
- **INNENHYDRANTEN**
- **AUSSENHYDRANTEN**
- **SAUGSTELLEN**
- **TROCKENE STEIGLEITUNGEN**
- **u.v.m.**



Pumpenzentralen

Die Pumpenzentrale bildet das zentrale Element jeder stationären Löschanlage. Sie sorgt für den erforderlichen Druck des Löschwassers und versorgt die nachgeschalteten Löschbereiche sowie die Löscheinheiten mit dem notwendigen Wasserfluss.

Die Techniker von ACCURO planen und fertigen Ihre Pumpenzentralen gemäß den gängigen internationalen Normen und Vorschriften. Ob nach VdS, TRVB, FM oder NFPA – ACCURO ist der ideale Partner für die Umsetzung Ihrer Anforderungen.

Auf Wunsch bieten wir zudem maßgeschneiderte Pumpenzentralen in Containerlösungen an. Der große Vorteil für unsere Kunden liegt darin, dass aufwendige Montagearbeiten vor Ort entfallen können. Besonders für Projekte im Ausland stellt diese Lösung eine effiziente und kostensparende Alternative dar.

PLANUNG NACH

- **TRVB**
- **VdS**
- **FM GLOBAL**
- **NFPA**
- **u.v.m.**



EINSATZGEBIET

- ▀ EDV-ANLAGEN & COMPUTERRÄUME
- ▀ ARCHIVRÄUME
- ▀ NOTRUFZENTRALEN, FLUGLENKUNG & KONTROLLTÜRME
- ▀ MOBILFUNKSTATIONEN
- ▀ INTERNET-SERVICE-PROVIDER-ZENTREN
- ▀ FERNSEH-, RUNDFUNK- UND KONTROLLRÄUME
- ▀ KUNSTGALERIEN & MUSEEN
- ▀ MEDIZINISCHE BEREICHE
- ▀ LABORS, KONTROLLRÄUME
- ▀ OFFSHORE-BOHRPLATTFORMEN
- ▀ MOTORPRÜFSTÄNDE
- ▀ NOTSTROMAGGREGAT-EINRICHTUNGEN
- ▀ BATTERIERÄUME, NIEDERSpannungSRÄUME
- ▀ KABELRÄUME
- ▀ u.v.m.



Gaslöschanlagen

Gaslöschanlagen sind spezielle Feuerlöschsysteme, die einen Brand durch den Einsatz von gasförmigen Löschmitteln bekämpfen. Dabei erfolgt die Löschung entweder durch Sauerstoffverdrängung, also die Reduktion des Sauerstoffgehaltes, oder durch physikalische Effekte wie Wärmeentzug. Diese Art der Brandbekämpfung kommt insbesondere in Bereichen zum Einsatz, in denen Wasser, Schaum oder Pulverlösungen ungeeignet wären und der Einsatz dieser Löschmittel zu erheblichen Schäden führen könnte.

Gaslöschanlagen zählen zu den „saubersten“ Löschsystemen, da sie ohne Rückstände arbeiten und empfindliche Ausstattungen oder Maschinen nicht gefährden. Eine Vielzahl unterschiedlicher Löschgase steht für den Einsatz zur Verfügung:

LÖSCHGASE

CHEMISCHE GASE

NOVEC 1230TM

INERTGASE

Argon - IG01

Stickstoff - IG100

Argonite® - IG55

Inergen® - IG541

CO2 (Kohlendioxid)

CO2 Hochdruck

Brandmeldeanlagen & Brandfallsteuerungen

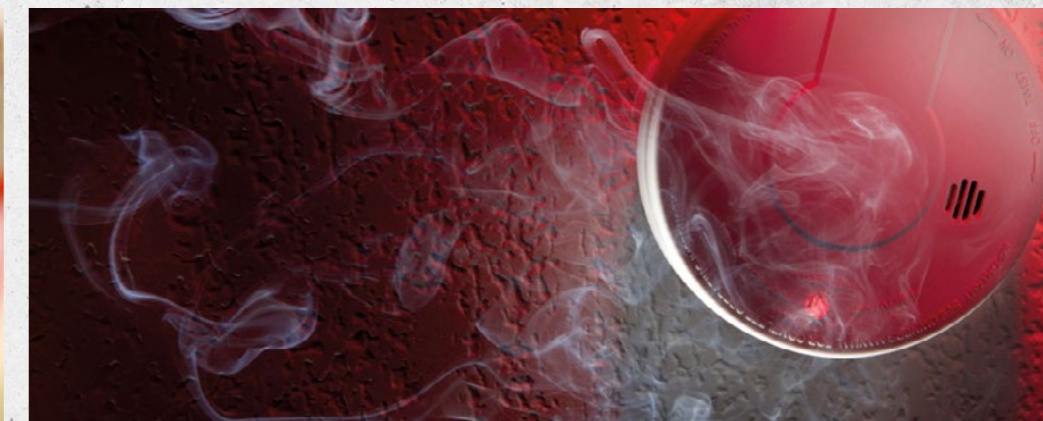
Eine Brandmeldeanlage ist eine Gefahrenmeldeanlage, die Signale von verschiedenen Brandmeldern empfängt, auswertet und entsprechende Maßnahmen einleitet, hierfür stehen unterschiedliche Technologien zur Verfügung, die je nach Anforderung eingesetzt werden.

ACCURO plant und installiert Brandmeldeanlagen auf der Basis verschiedener Fabrikate, darunter z.B. Esser, Kentec, Schrack, LST, und Mircom. Diese Auswahl an Herstellern ermöglicht es ACCURO, äußerst flexibel zu agieren und maßgeschneiderte Lösungen für die spezifischen Bedürfnisse der Kunden zu bieten.

Um eine optimale Detektion zu gewährleisten, verfügt ACCURO über ein Team aus bestens ausgebildeten und erfahrenen Technikern. So stellt das Unternehmen sicher, dass alle Einsatzbereiche und Anforderungen präzise abgedeckt werden.

EINSATZGEBIET

- ▀ BRANDMELDEANLAGEN
- ▀ LÖSCHSTEUERZENTRALEN
- ▀ RAUCHANSAUGSYSTEME ALARMWEITERLEITUNGSSYSTEME
- ▀ MELDERTECHNIK
- ▀ OPTISCHE RAUCHMELDER
- ▀ WÄRMEMELDER
- ▀ MULTIKRITERIENMELDER (OPTISCH/TEMPERATUR)
- ▀ FLAMMENMELDER (IR UND UV)
- ▀ RAUCHANSAUGSYSTEME (RAUCHFRÜHESTERKENNUNG)
- ▀ LINEAR-WÄRMEMELDER (WÄRMEDETEKTIONSKABEL)
- ▀ DRUCKKNOPFMELDER
- ▀ u.v.m.



Sonderlöschanlagen

Je nach Art der Brandgefahren und den spezifischen Brandlasten können maßgeschneiderte Lösungen zur Brandbekämpfung erforderlich sein. Ob automatische oder manuelle Löschanlagen – ACCURO bietet für nahezu jede Branche und Anwendung die passende Lösung. Egal ob Pulver, Schaum, Gas oder andere spezielle Löschanlagen – bei ACCURO finden Sie die optimale Lösung für Ihre Anforderungen.

TECHNISCHE LÖSUNGEN

PULVERLÖSCHANLAGEN

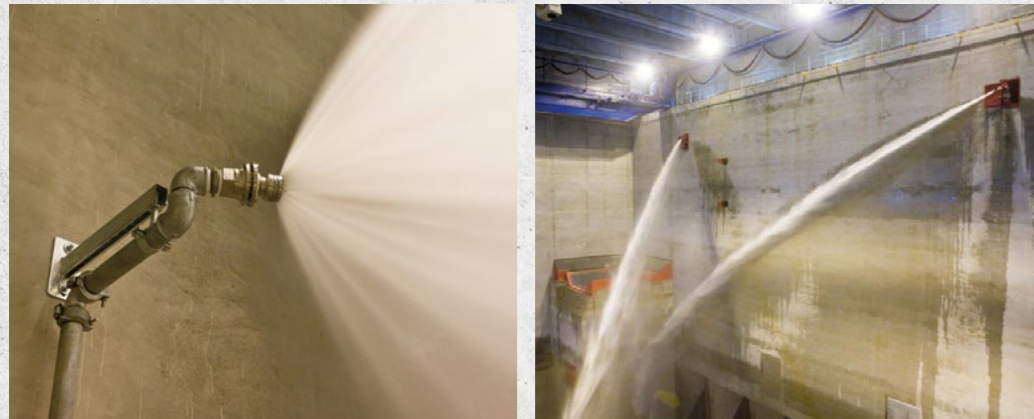
MONITORLÖSCHANLAGEN

FAHRZEUGLÖSCHANLAGEN

KÜCHEN- UND FRITTEUSENSCHUTZ

FUNKENLÖSCHANLAGEN

UND WEITERE SPEZIELLE SYSTEME



EINSATZGEBIET

- ▶ MÜLLVERBRENNUNGS- UND SONDERABFALLANLAGEN
- ▶ KOHLE- UND CHEMIEKRAFTWERKE
- ▶ ÜBERGABESTATIONEN FÜR GAS UND ÖL
- ▶ KESSELANLAGEN UND TANKLÄGER
- ▶ VERDICHTER- UND PUMPSTATIONEN
- ▶ ÖLKELLER
- ▶ WALZWERKE UND HYDRAULIKANLAGEN
- ▶ FAHRZEUGE ALLER ART
- ▶ HUBSCHRAUBERLANDEPLÄTZE
- ▶ OFFSHORELÖSUNGEN
- ▶ ÖLBÄDER
- ▶ HÄRTEANLAGEN
- ▶ INDUSTRIEFRITEUSEN
- ▶ AEROSOLLÖSCHANLAGEN
- ▶ u.v.m.

TECHNIK

- ▶ BRANDMELDEANLAGEN
- ▶ LÖSCHSTEUERZENTRALEN
- ▶ MELDERTECHNIK
- ▶ FLAMMENMELDER (IR UND UV)
- ▶ RAUCHANSAUGSYSTEME (RAUCHFRÜHESTERKENNUNG)
- ▶ SPRÜHFLÜTANLAGEN
- ▶ WERFERANLAGEN
- ▶ SCHAUMZUMISCHSYSTEME
- ▶ u.v.m.

Brandschutz in Recycling & Müllverbrennungsanlagen

In einer Müllverbrennungsanlage ist brennender Müll ein fester Bestandteil des Betriebs – doch was passiert, wenn ein unkontrolliertes Feuer ausbricht? In Müllverbrennungs- oder Recyclinganlagen kann dies schnell zu einer ernsthaften Bedrohung werden. Solche Vorfälle sind leider keineswegs selten:

Die hohen Brandlasten der gelagerten Materialien bieten genügend Potenzial für ein rasches, verheerendes Feuer, das über den Betrieb hinaus massive Auswirkungen auf die Umgebung haben kann. Solche Ereignisse gefährden nicht nur die Menschen vor Ort, sondern auch den Ruf des Unternehmens und können schwerwiegende wirtschaftliche Folgen nach sich ziehen.

Um diesen vielfältigen Gefahren entgegenzuwirken, ist ein ganzheitliches maßgeschneidertes Brandschutzkonzept unerlässlich. Ein besonders entscheidender Faktor ist dabei die frühzeitige Erkennung und sofortige Bekämpfung von Entstehungsbränden – idealerweise durch den Einsatz automatischer Löschanlagen. Nur so kann gewährleistet werden, dass Brände in ihrer Anfangsphase gestoppt werden, bevor sie sich ausbreiten und eine ernsthafte Bedrohung für den Betrieb und die Umwelt darstellen.

Instandsetzung, Modernisierung & Wartung

Viele Brandschutzsysteme wurden vor Jahrzehnten gemäß den damals geltenden internationalen Richtlinien geplant und installiert, jedoch oft nur unzureichend gewartet. Eventuelle Anpassungen an den Stand der Technik erfolgten nur halbherzig oder meistens gar nicht. Diese Problematik betrifft nicht nur Anlagen in Entwicklungsländern oder Schwellenländern, sondern auch Unternehmen in westlichen Industrieländern.

Ein Teil der Industrie – etwa Ölproduzenten, Kraftwerke, Stahlwerke und ähnliche Branchen – lebt aufgrund fehlender, konsequenter Risikomanagementstrategien mit erheblichen Brandgefahren. Die potenziellen Risiken für Mensch, Umwelt und die Existenz der Unternehmen werden leider häufig unterschätzt.

ACCURO hat sich darauf spezialisiert, veraltete Anlagen wieder auf den neusten Stand der Technik zu bringen. Abhängig vom Zustand der Anlagen müssen Teile repariert, ausgetauscht oder durch neue Systeme ersetzt werden. Dies stellt nicht nur eine logistische Herausforderung dar, sondern fordert auch ein hohes Maß an Fachkenntnis und Kompetenz. Beides kann ACCURO ihren Kunden zur Verfügung stellen.



Industrielle Großprojekte (EPC)

Die Entscheidung, das komplette Brandschutzpaket an ACCURO zu übertragen, bietet für Projekteigner und Generalunternehmer zahlreiche Vorteile, unter anderem:

Umfassende Expertise und Erfahrung:

Unsere Ingenieure verfügen über fundierte Kenntnisse im Brandschutzdesign für Komplettanlagen. Wir bieten alle aktuellen Technologien im aktiven Brandschutz aus einer Hand, einschließlich sämtlicher wasser- und schaum-basierter Löschsysteme, Gaslöschanlagen, Hochdruckvernebelungsanlagen, Pumpstationen, Gasdetektion sowie Brandmelde- und Steueranlagen.

Kenntnis relevanter Brandschutzvorschriften:

Wir garantieren die Einhaltung sämtlicher relevanter Brandschutzvorgaben und Richtlinien, wie z. B. NFPA, VdS, API, TRVB und andere internationale Standards.

Herstellerunabhängiger Einkauf:

Wir beschaffen qualitativ hochwertige Komponenten, die dem jeweiligen Projektstandard entsprechen und über die erforderlichen Zulassungen und Zertifikate verfügen, darunter UL, FM, EN, VdS, GOST, LPCB, VNIIPO, CNPP und viele mehr.

Weltweite Verfügbarkeit von geschulten Fachkräften:

Unsere Supervisoren, die für Montage und Inbetriebnahme verantwortlich sind, sind hervorragend geschult und weltweit verfügbar, um eine effiziente und qualitativ hochwertige Ausführung sicherzustellen.

Seit 1976 hat ACCURO erfolgreich eine Vielzahl von Brandschutzprojekten für namhafte Generalunternehmer und Projekteigner weltweit realisiert!



REFERENZEN

- ▲ ABB AG
- ▲ MAN DIESEL & TURBO
- ▲ SIEMENS
- ▲ ANDRITZ HYDRO
- ▲ VOITH HYDRO
- ▲ MITSUBISHI HEAVY INDUSTRIES (MHI)
- ▲ DANIELI
- ▲ PETROFAC
- ▲ KAR GROUP
- ▲ MGI MASS GLOBAL
- ▲ MAGNA
- ▲ HYUNDAI ENGINEERING & CONSTRUCTION
- ▲ ALSTOM
- ▲ GAZPROM
- ▲ EREN ENERGY
- ▲ LUKOIL
- ▲ ARABIAN GULF OIL COMPANY (AGOCO)
- ▲ DRÄXLMAIER
- ▲ EGGER
- ▲ u.v.m.

Zuverlässigkeit & Kompetenz

BRANDSCHUTZ IST UNSER BUSINESS



Qualitätsmanagementsystem nach ISO 9001:2015

Die Erfüllung der von den Kunden erwarteten sowie der von rechtlichen Vorgaben festgelegten Qualität von ACCURO wird in erster Linie durch ein Qualitätsmanagementsystem nach der internationalen Norm EN ISO 9001:2008 und den rechtlichen Vorgaben gewährleistet. Mit der Umsetzung der Norm entspricht die Geschäftsführung von ACCURO ihrer Organisations- und Aufsichtspflicht und unterstreicht damit ihr besonderes Qualitätsbewusstsein.

Qualitätsmanagement nach EN ISO 29001:2020 – Öl und Gas

Die Norm ISO TS 29001 ist eine Erweiterung der international anerkannten Norm ISO 9001. Die Norm wurde von ISO und der internationalen Öl- und Gasindustrie (American Petroleum Institute API) entwickelt. ACCURO definiert mit dieser Zertifizierung die Anforderungen an ein Qualitätsmanagementsystem für Entwicklung, Produktion, Installation und Wartung von Produkten und Dienstleistungen der Petroleum-, Petrochemie- und Erdgasindustrie.

Arbeits- Gesundheits- und Sicherheitsmanagement nach ISO 45001:2018

ACCURO ist stets bemüht, sein fortschrittliches Arbeits- Gesundheits- und Sicherheitsmanagement in Einklang mit den Kunden-Anforderungen zu bringen. Eine risikofreie und sichere Arbeitsumgebung hat oberste Priorität und muss von allen Mitarbeitern und Mitarbeiterinnen angestrebt werden.

Umweltmanagementsystem nach ISO 14001:2015

Die Zertifizierung nach ISO 14001 steht für betrieblichen Umweltschutz im Unternehmen und darüber hinaus für nachhaltiges Wirtschaften, umweltverträgliche Produktion und ressourcenschonende Produktion. ACCURO verfügt über ein integriertes Managementsystem und setzt daher auf Verbesserung der betrieblichen Umwelt.



ACCURO Zentrale, Lager und Logistikzentrum



ACCURO Lager und Logistikzentrum

Das Büro- und Lagergebäude, samt Freilagerfläche mit ca. 4000m², wurde 2013 in 5310 Tiefgraben bei Mondsee, Am Schusterbach 3, neu errichtet.



ACCURO Zentrale

Zentrale der ACCURO Brandschutzanlagen GmbH und der ACCURO Sonderlöschanlagen GmbH in 5310 Mondsee, Matthäus-Much-Straße 7.

ACCURO – INTERNATIONAL

Seit der Gründung im Jahr 1976 hat sich ACCURO nicht nur im österreichischen Binnenmarkt erfolgreich etabliert, sondern auch international einen starken Namen gemacht. Heute ist ACCURO auf verschiedenen globalen Märkten aktiv und bietet durch seine unabhängige Marktstellung erstklassige Unterstützung für Kunden weltweit bei der Umsetzung ihrer Projekte. Neben unseren eigenen Tochterunternehmen pflegen wir enge Partnerschaften mit lokal ansässigen Unternehmen in zahlreichen Ländern.



ACCURO Österreich



ACCURO Slowenien



ACCURO Rumänien



ACCURO Deutschland



ACCURO Kroatien



ACCURO Lybien



ACCURO Slowakei



ACCURO Serbien

ACCURO Fire Protection Systems

Matthäus-Much-Str. 7
5310 Mondsee, Österreich

Tel.: +43 6232 5055-0
office@accuro.at
www.accuro.at

ACCURO